

おかげさまで  
xevoΣは  
発売10年目

# ととせ 十歳の祝い キャンペーン

キャンペーン期間

2023年 2/1 水

2023年 3/31 金

## xevoΣの限定95プランの建物本体価格を 一律価格でご提供します

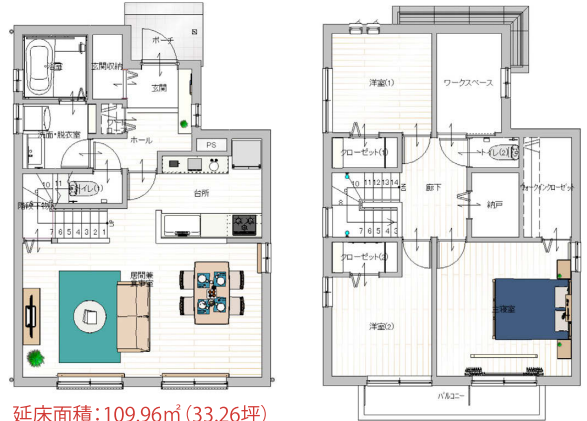
坪単価 (3.3㎡あたり) **77万円 (税抜) / 84.7万円 (税込)** ※平屋の場合は坪単価 (3.3㎡あたり) 80万円 (税抜) 88万円 (税込)



完成予想図

※完成予想図・間取り図は設計図書を基に描き起こしたもので実際とは多少異なる場合があります。※車・外構・家具・家電・備品等は価格に含まれません。

プラン  
一例



延床面積: 109.96㎡ (33.26坪)  
1F: 54.15㎡ 2F: 55.81㎡

※建物シルエットに制限がございます。  
詳しくはお問合せください。

※プラン変更により床面積が増えた場合や、  
間取り・仕様の変更分は所定の金額で別  
途追加工事代金が発生します。

全95  
プラン

キャンペーン概要 【対象事業所】全国の大和ハウス工業の支社・支店【申込条件】次の条件をすべて満たす方○全国の支社・支店の営業エリア内に建築可能な土地 (自己所有・借地) をお持ちの方もしくは購入予定の方で、2023年2月1日から2023年3月31日までに戸建住宅の建築請負契約を新規に締結していただける方。(敷地条件等によっては建築できない場合がございます) ○2023年12月31日までにお引渡し可能な方。○対象商品: xevoΣ・xevoΣ Belxix【注意事項】○分譲住宅をご購入の方は対象外とさせていただきます。○他のキャンペーン・割引制度との併用など、詳しくは担当者にお尋ねください。

付帯  
工事

〈建物本体価格に含まれている工事〉●屋内電灯配線、テレビ用室内配線、電話用室内配管配線、情報用配管配線●屋内給排水工事は水栓取付けまで、屋外給排水配管は基礎より1mまで (会所および屋外給排水接続は含まず) ●給湯工事、給湯器、給湯配管●インターホン配管●運搬費●太陽光発電4kW  
〈建物本体価格に含まれていない工事〉●敷地地盤条件による地盤改良・基礎補強工事●敷地高低差による深基礎等基礎変更工事、残土処理工事●共通仮設工事、仮設電気・水道工事、近隣対策費用および工事車両用駐車場費用、小運搬費、ガードマンなど建設地の諸条件により必要と考えられる上記以外のもの

別途  
工事

〈建物本体価格に含まれていない工事〉●屋外給排水工事および接続工事、屋外電気工事、ガス工事、浄化槽工事●官公庁諸手続き費用、各種分担金、寒冷地・多雪区域・塩害地・強風地および準防火指定の地域等の規制による仕様変更工事、その他  
〈建物本体価格に含まれていませんが、ご希望によって施工させていただく工事〉●テラス、濡れ縁、門扉、外構・造園工事、外壁別仕上げ (標準以外)、散水栓、門灯用配線、アンテナ工事、引き込みポール

※坪数は1㎡を0.3025坪 (小数点第3位以下を切り捨て) で換算します。※間取りは95プランからご選択いただけます。各プラン1方向のみプラスワンシステム (基本プランに付属棟を追加できるシステム) をご利用いただきプラン変更が可能です。●建物の仕様やプラン変更などの詳細は担当者におたずねください。

完全  
予約制

### 住まいづくり商談会

2023年

予約はコチラから



希望プランの  
3D実演

3Dでイメージが  
つかみやすい!



画像はイメージです。

# 2023年も住宅購入に対する支援制度があります。

## 住宅ローン減税

最大 **455**万円

※35万円×13年間 ※長期優良住宅に2023年入居の場合

## こどもエコすまい支援事業

**100**万円

例えば、年収550万円の方が5,000万円借り入れた場合、

合計 **401.6** 万円の効果があります。

住宅ローン減税額  
3,016,000円

+

こどもエコすまい支援事業  
1,000,000円

※配偶者：無職、子ども：2人(2歳・3歳)、社会保険料12%で計算、保険料控除は満額控除できたものとして計算  
※建物は長期優良住宅かつZEH水準省エネ住宅の場合 ※借入5,000万円、借入期間：35年、金利当初10年間：1.38%、11年目以降：1.88%  
※シミュレーションしたものであり一定の金額等を保証するものではありません。

※住宅ローン減税は、所得と借入金額、建物の環境性能などによって控除額が変わります。

[住宅ローン減税 制度概要 (2023年入居で長期優良住宅の場合)] ■控除対象となる年末残高限度額：5,000万円 ■控除期間：13年 ■控除率：年末残高の0.7%

[こどもエコすまい支援事業補助金 制度概要 (注文住宅新築でZEH水準省エネ住宅の場合)]

■対象者：子育て世帯または若者夫婦世帯

子育て世帯：申請時点において、子(年齢は2022年4月1日時点(※)で18歳未満。すなわち2004(平成16)年4月2日以降出生の子)を有する世帯

※2023年3月31日までに建築着工するものについては、2021年4月1日時点

若者夫婦世帯：申請時点において夫婦であり、2022年4月1日時点※でいずれかが39歳以下である世帯

※2023年3月31日までに建築着工するものについては、2021年4月1日時点

■補助額：100万円/戸 ■対象工事着手期間：2022年11月8日以降に基礎工事より後の工程の工事(建方工事)に着手したもの ■対象住宅：延床面積50㎡以上の住宅

■交付申請期間：2023年3月下旬～予算上限に達するまで(遅くとも2023年12月31日まで) ■完了報告期限：戸建住宅は交付決定～2024年7月31日/共同住宅等で階数が10以下は交付決定～2025年4月30日

※2023年2月1日現在の内容を基に作成しています。2023年3月に始まる公募申請時に新たに情報が公開される予定で、内容が変更される場合もあります。

## 残価設定型住宅ローン 「ローンのお守り」

将来の暮らしの変化や返済にまつわる  
金銭リスクに備えられる住宅ローンです。

2つのオプションをご利用いただけます

返済額軽減オプション  
(新型リバモ\*オプション)

残価買取オプション

※「新型リバモ」は「新型リバースモーゲージ」の略称です。

詳しくはこちらから



### 十歳の祝いキャンペーン 申込書

申込金として金10万円をお預かりいたします。申込金をご契約時にご契約金に充当され、ご契約に至らなかった場合は、無利息で返金いたします。

フリガナ			
お名前			
ご住所	〒	-	
電話番号	( )	Eメール	

受付日 月 日

個人情報の利用目的について

弊社は、個人情報保護法を遵守し、弊社または弊社グループ企業が行う次の事業【※】に関するご案内・ご提案、契約の締結・履行、アフターサービスの実施、お客さまへの連絡・通信、新しい商品・サービスの開発、およびお客さまに有益と思われる情報の提供などのために、お客さまの個人情報を利用させていただきます。【※】住宅、リフォーム、集合住宅、マンション、商業店舗開発、建築、不動産分譲、不動産仲介、環境・エネルギー、損害保険代理店、ホテル、インテリアなどの各事業



Daiwa House®  
大和ハウスグループ

大和ハウス工業株式会社

建設業許可番号:国土交通大臣許可(特-2)第5279号 宅地建物取引業者免許番号:国土交通大臣(16)第245号

www.daiwahouse.co.jp

森林育成紙™使用



お気軽にお問い合わせください  
営業担当：甲田 敦  
携帯電話：080-4347-6498



エコ・ファースト企業  
環境大臣認定  
We Build ECO  
Daiwa House Group